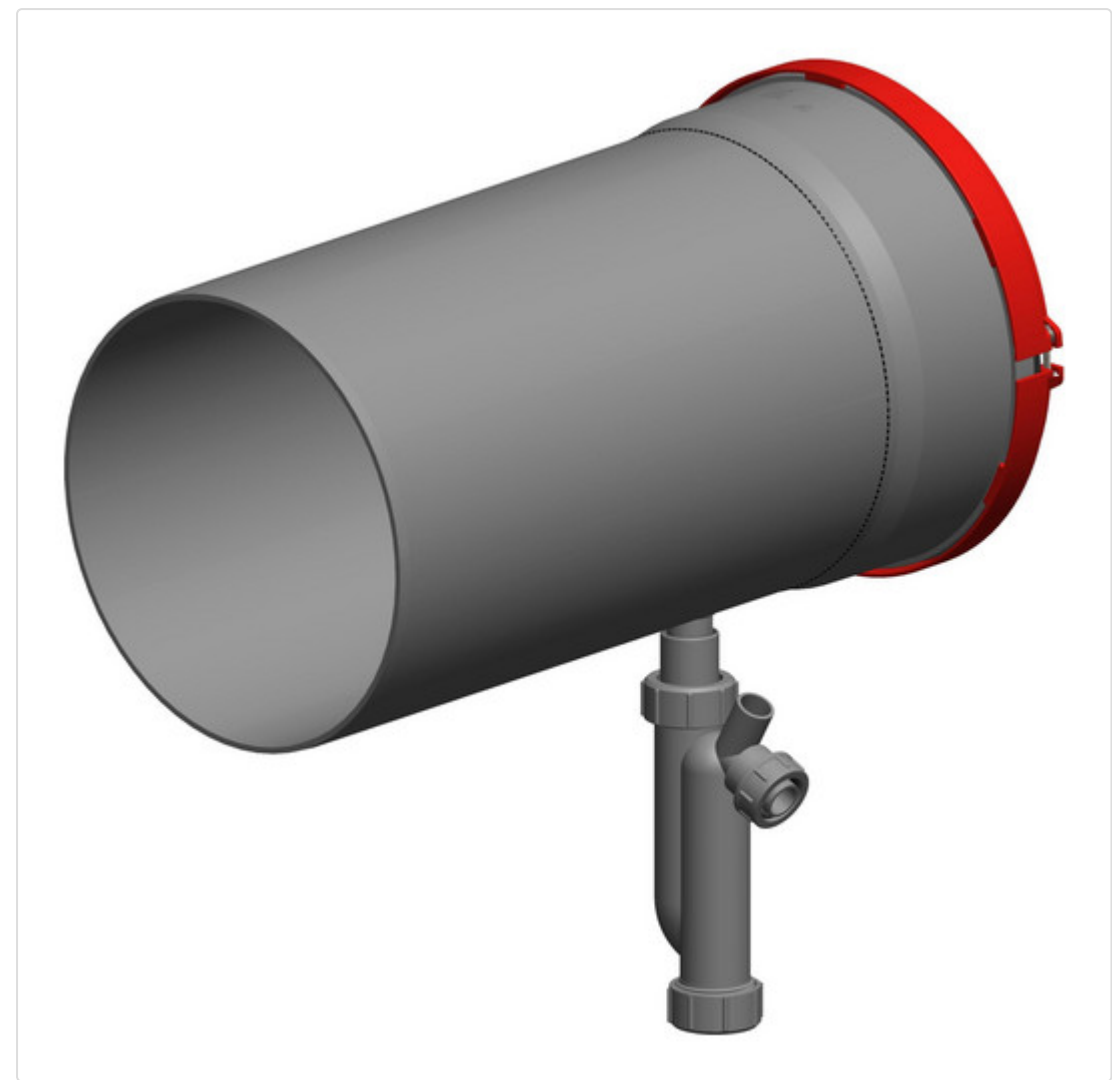


Datenblatt für Artikel 9348

AT Kondensatablauf DN250 mit Siphon



STAMMDATEN

Artikel-Typ	Produkt
GTIN	4250190632758
Einheit Inhalt	Stück
Einheit Bestellung	Stück
Mindestbestellmenge	1.00000 Stück
Bestellschritt	1.00000 Stück
Ursprungsland	DE
Zolltarifnummer	39174000

Datenblatt für Artikel 9348

LOGISTISCHE DATEN (INKL. GRUNDVERPACKUNG)

Breite	500.00000 mm
Höhe	300.00000 mm
Tiefe	500.00000 mm
Gewicht	1.98800 kg

BESCHREIBUNG

Kondensatablauf DN250 mit Siphon
T120 P1 W 2 O20 LI E U
EINWANDIGE - ABGASSYSTEME
AT Kondensatablauf DN250 mit Siphon

MERKMALE

ETIM-7.0: Einwandiges Abgasformstück 2 Anschlüsse (EC010954)

Form	Kondensatablauf
Werkstoff	Kunststoff
Werkstoffgüte	PP
Max. Mediumtemperatur (Dauerbetrieb)	120 °C
Positiv (Überdruck)	Ja
Nass (kondensierend)	Ja
Negativ (Unterdruck)	Ja
Trocken (nicht kondensierend)	Ja
Oberfläche	unbehandelt
Oberflächenbehandlung	unbehandelt
Außendurchmesser Anschluss 1	250 mm
Außendurchmesser Anschluss 2	270 mm
Innendurchmesser Anschluss 1	242 mm
Innendurchmesser Anschluss 2	240 mm
Wandstärke	4 mm
Verbindung Anschluss 1	Einschubende
Verbindung Anschluss 2	Muffe mit Abdichtung

Datenblatt für Artikel 9348

Produktionsart	Nahtlos
Bogenausführung	-
Ausführung in Übereinstimmung zu NEN 7203	-
Nur für die Luftzufuhr geeignet	Nein
KOMO-Prüfsiegel	-
Gaszulassung QA	-
Farbe	anthrazit
Mit Messanschluss	-
RAL-Nummer	7021
Mit Lippenring	Ja
Mit Spannband	-
Verstellbar	-
Winkel des Bogens	-
Strahl des Bogens	-
Länge Anschluss 1	495 mm
Arbeitslänge Anschluss 1	395 mm
Länge Anschluss 2	-
Arbeitslänge Anschluss 2	-
Länge	-
Arbeitslänge	-

WEITERE ARTIKEL

Ersatzteile



169984

AT Dichtung für Siphon Schlauchanschluss 1"

