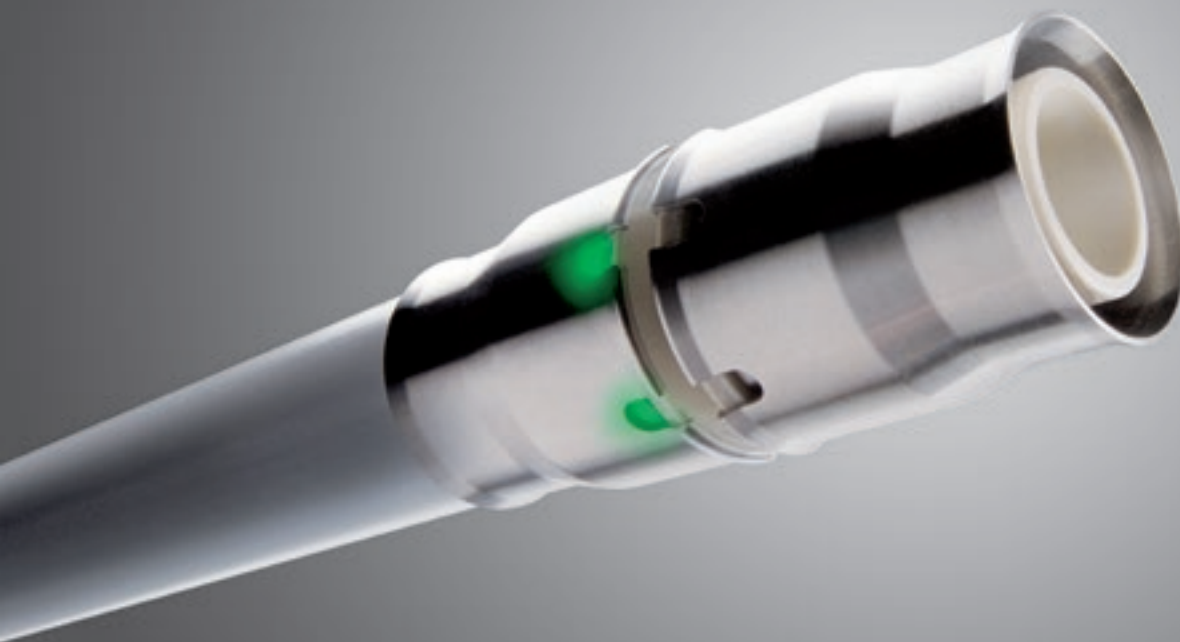
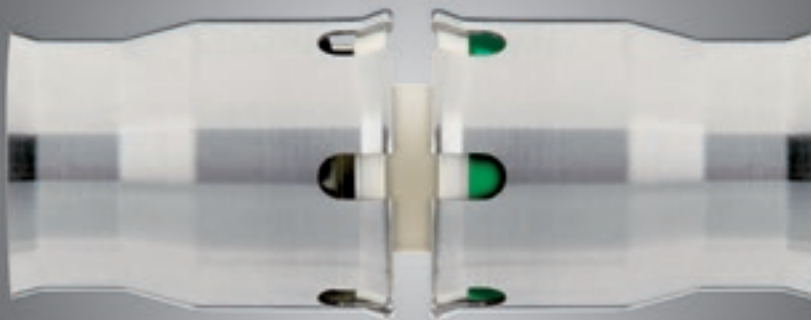


Produktbroschüre
alpex-plus[®]



Der innovative Steckfitting in den Dimensionen 16, 20 und 26 mm



alpex-plus®

alpex-plus® Fitting

Hochwertige Qualität

Der Grundkörper der alpex-plus Fittings wird aus dem Hochleistungskunststoff PPSU (Polyphenylsulfon) gefertigt. Dieses weltraumerprobte Material zeichnet sich durch besonders hohe Schlagfestigkeit sowie durch absolute hygienische Unbedenklichkeit aus.

Ergänzt wird das Sortiment durch Gewindeteile mit einem Grundkörper aus entzinkungsbeständigem Messing. Für Hülse und Halteelement greift FRÄNKISCHE auf Edelstahl zurück, was alpex-plus äußerst stabil macht.

- Optimal für enge und schwer zugängliche Baustellensituationen
- Grüner Signalring zur Einsteckkontrolle
- Kosten- und Zeitersparnis durch weniger Verarbeitungsschritte
- Optimal dämmbar dank schlanker Bauform
- Universal-Fittings für die Trinkwasser- und Heizungsinstallation
- Dimension 16 und 20 mm vor der Druckprobe lösbar und wiederverwendbar



Kompatibilität

alpex-plus, der innovative Steckfitting von FRÄNKISCHE in den Dimensionen 16, 20 und 26 mm, besticht durch die durchdachte Konstruktion, die sich eng an der Praxis orientiert und bietet dem Installateur dadurch einen hohen Mehrwert.

Die Möglichkeit alpex-plus Steckfittings im bewährten alpex F50 PROFI System zu verarbeiten, bietet dem Installateur noch mehr Einsatzgebiete und Flexibilität auf der Baustelle.

Kontrollierte Sicherheit



FRÄNKISCHE legt höchsten Wert auf Sicherheit. Neben der DVGW-Zulassung gibt es selbstverständlich auch auf alle alpex Systembestandteile eine 10-Jahres-Urkunde.



Weiterhin hat FRÄNKISCHE für alle Produkte der Rohrverbindungstechnik mit dem Zentralverband Sanitär Heizung Klima (ZVSHK) eine Haftungsübernahmevereinbarung abgeschlossen.



Technische Daten

alpex-plus Verbinder			
DN	12	15	20
Dimension [mm]	16 × 2,0	20 × 2,0	26 × 3,0
Typ	Gewindelose		Gewindeverbinder
Werkstoff	Polyphenylsulfon (PPSU)		Entzinkungsbeständiges Messing
Baustoffklasse	E nach DIN EN 13501-1		
Einsatz	Heizungs- und Trinkwasserinstallation		
Hülse/Halteelement	Edelstahl		
Leckagefunktion nach W534	Nein - grüner Signalling zur Einsteckkontrolle		
Besonderheit	Mit Spezialwerkzeug während der Montage in Dimension 16 und 20 mm beschädigungsfrei lösbar; Fitting wiederverwendbar		



Vorteile auf einen Blick

Das alpex-plus System ist extrem langlebig und überzeugt mit hoher Belastbarkeit sowie hygienischer Unbedenklichkeit. Alle durchflussoptimierten Rohr- und Formteile können platzsparend

montiert werden, sind leicht zu dämmen und heißwasserbeständig bis 95 °C. Höchste Anwenderfreundlichkeit und effizientes Arbeiten, gepaart mit Qualität und größtmöglicher Sicherheit – diese

Ziele verfolgen und garantieren wir mit permanenten und praxisgerechten Weiterentwicklungen.



UBA/TRINKVW
KONFORM



INKRUSTATIONS-
FREIHEIT



HYGIENISCH SICHER



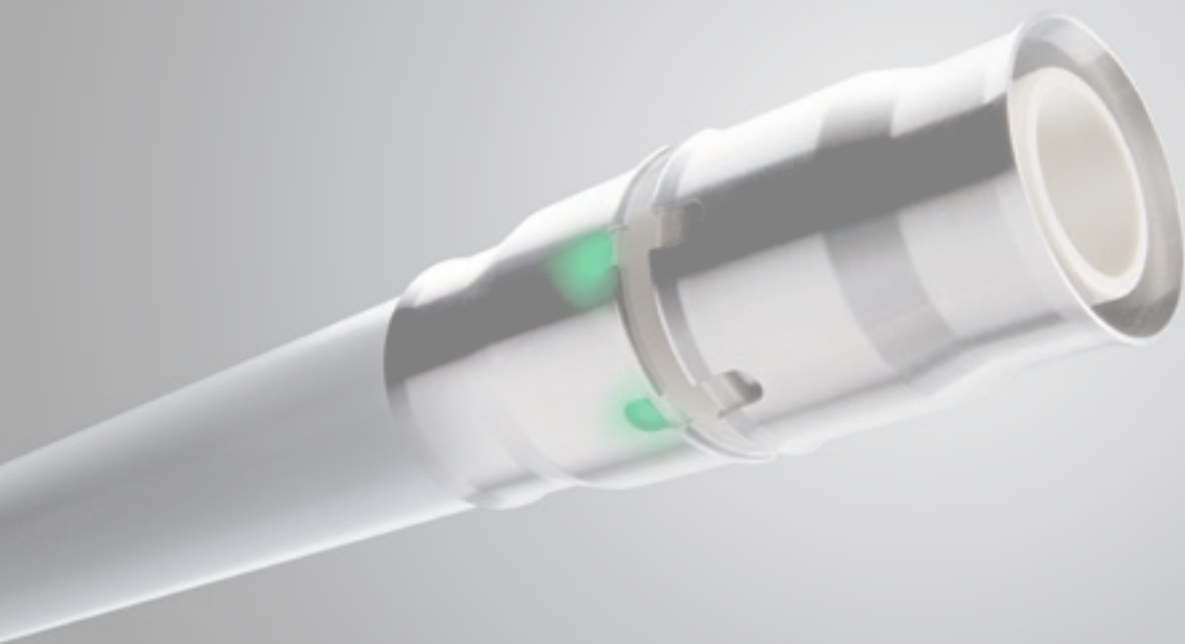
HERVORRAGENDE
MATERIALQUALITÄT



LANGLEBIGKEIT



SYSTEMKOMPATIBILITÄT



FRÄNKISCHE

FRÄNKISCHE Rohrwerke Gebr. Kirchner GmbH & Co. KG | Hellinger Str. 1 | 97486 Königsberg/Bayern
Telefon +49 9525 88-2200 | Fax +49 9525 88-92200 | marketing@fraenkische.de | www.fraenkische.com

DE.70236/7.05.21 | Änderungen vorbehalten | Art.-Nr. 5000-1129-00 | 10/2018

